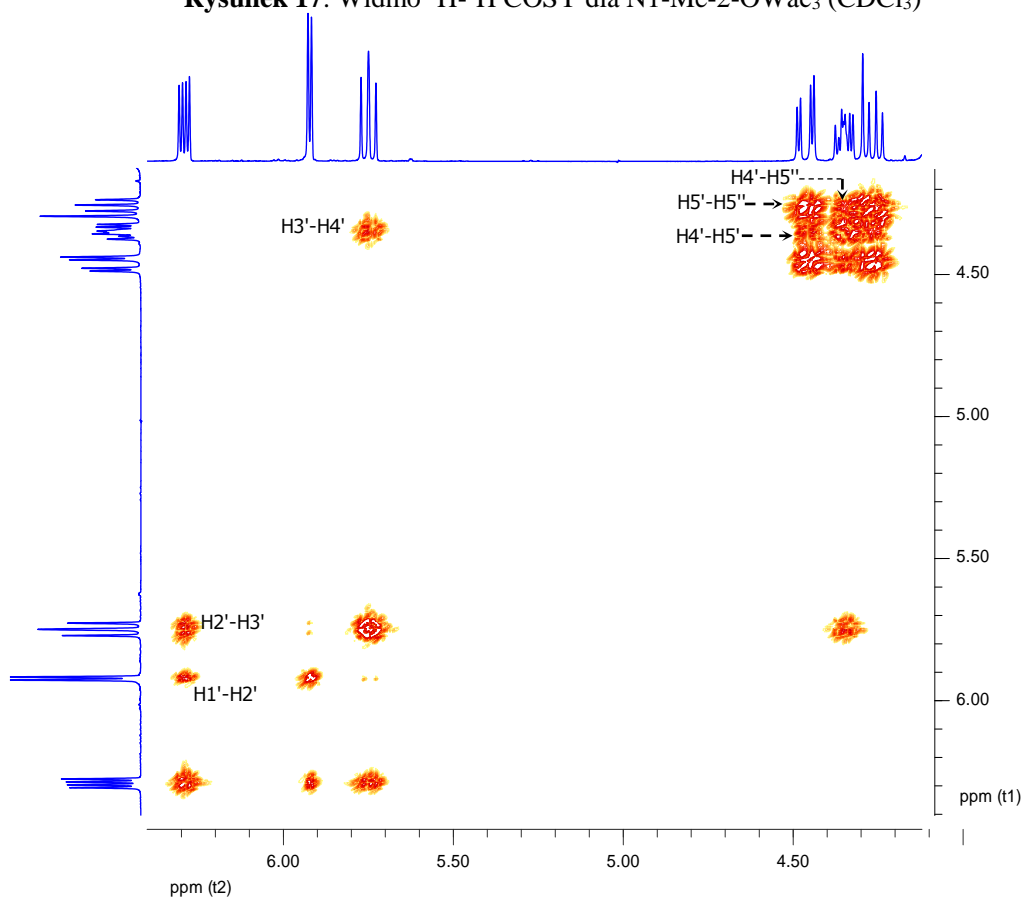
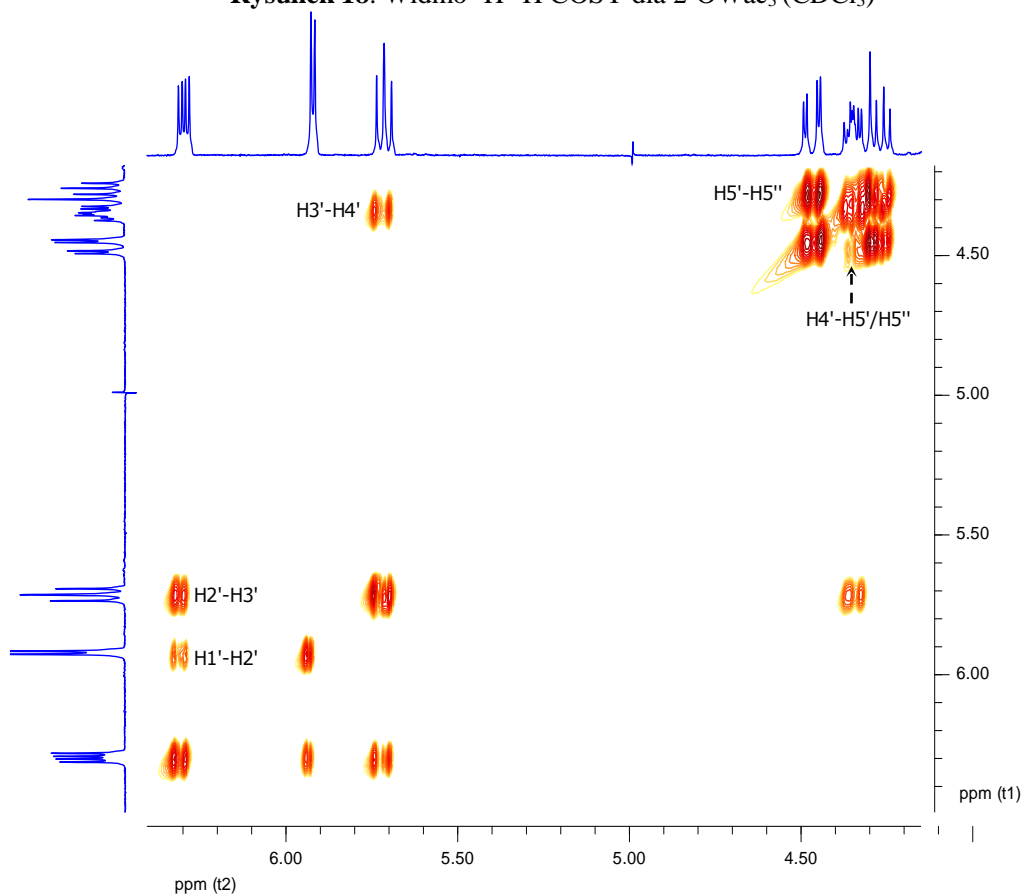
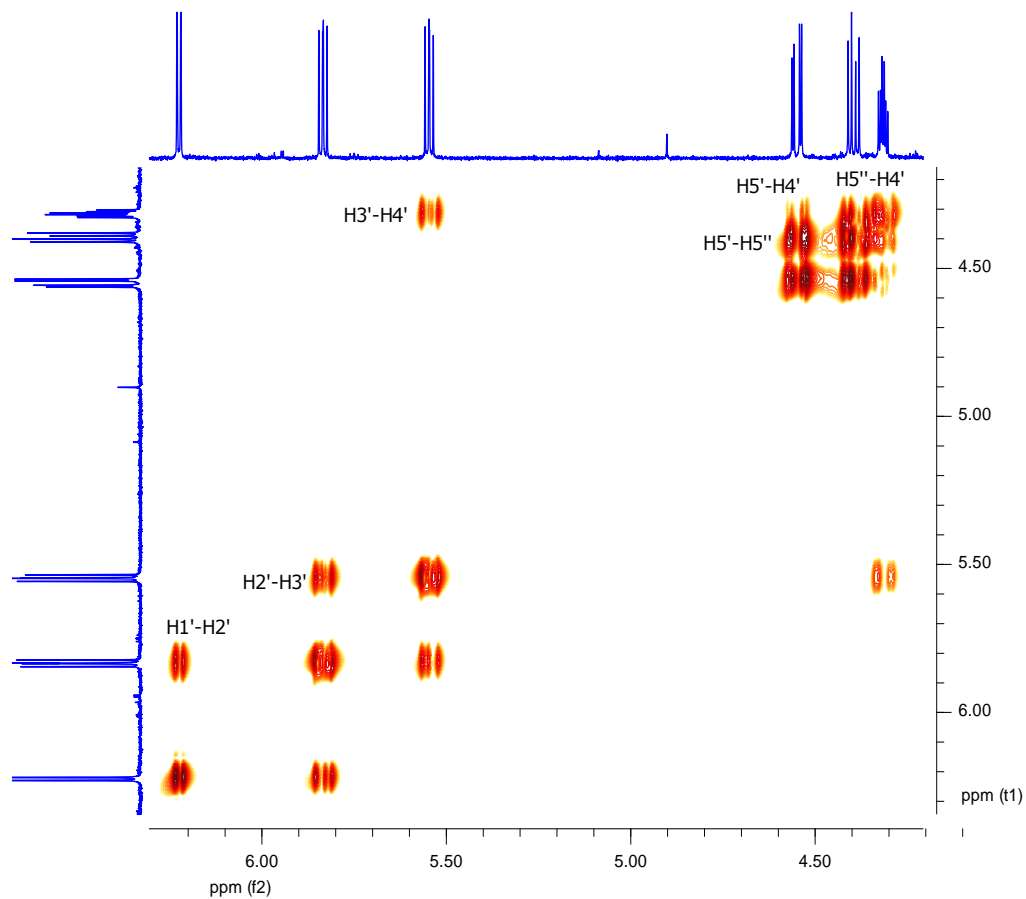
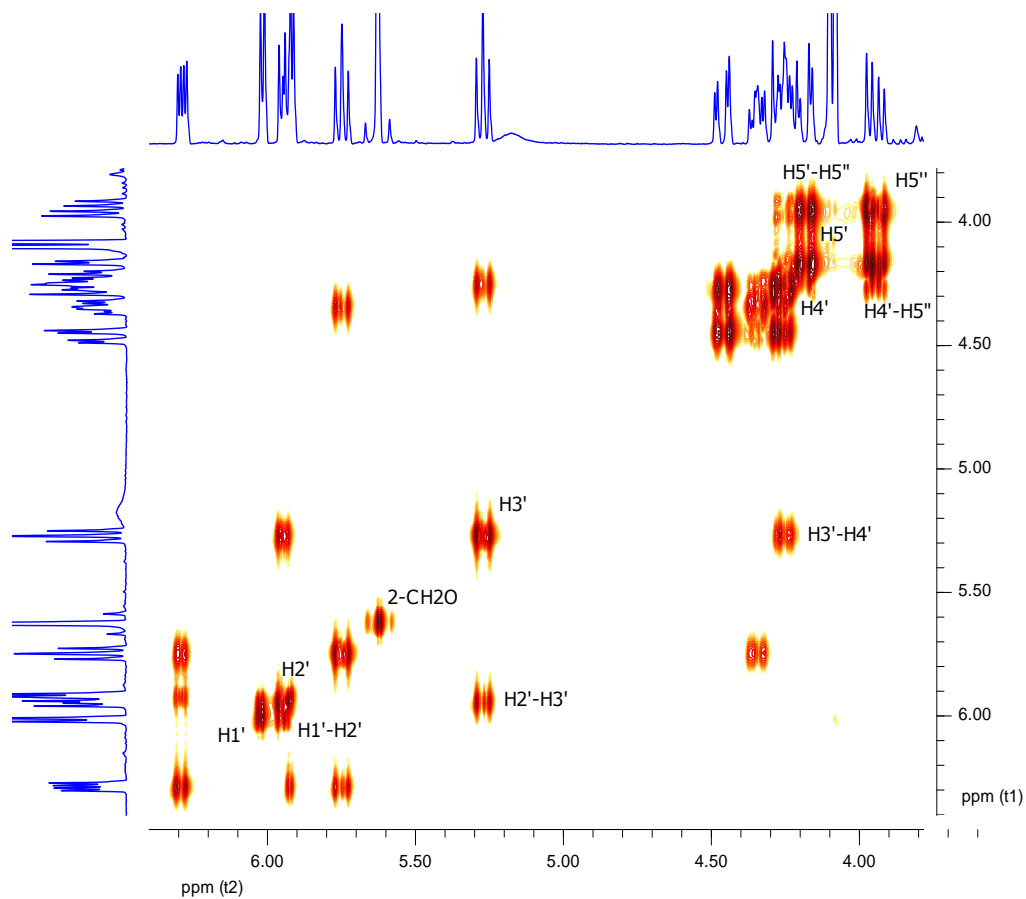
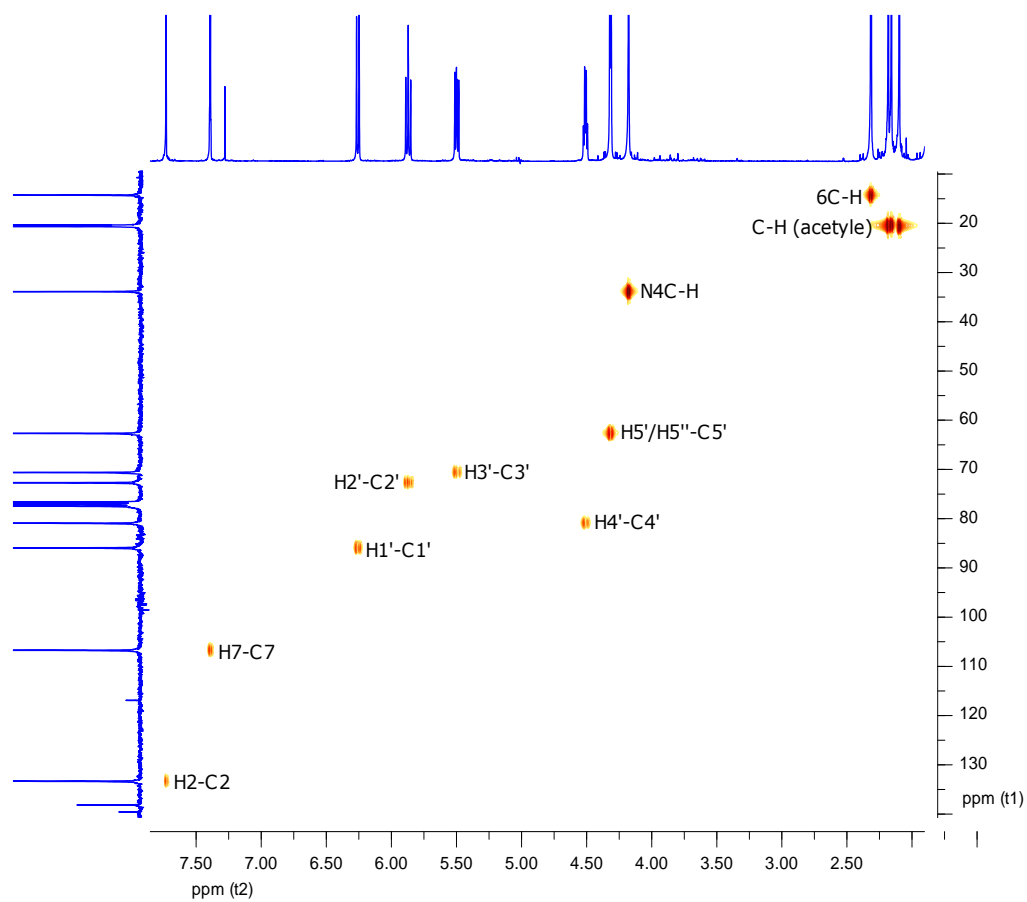
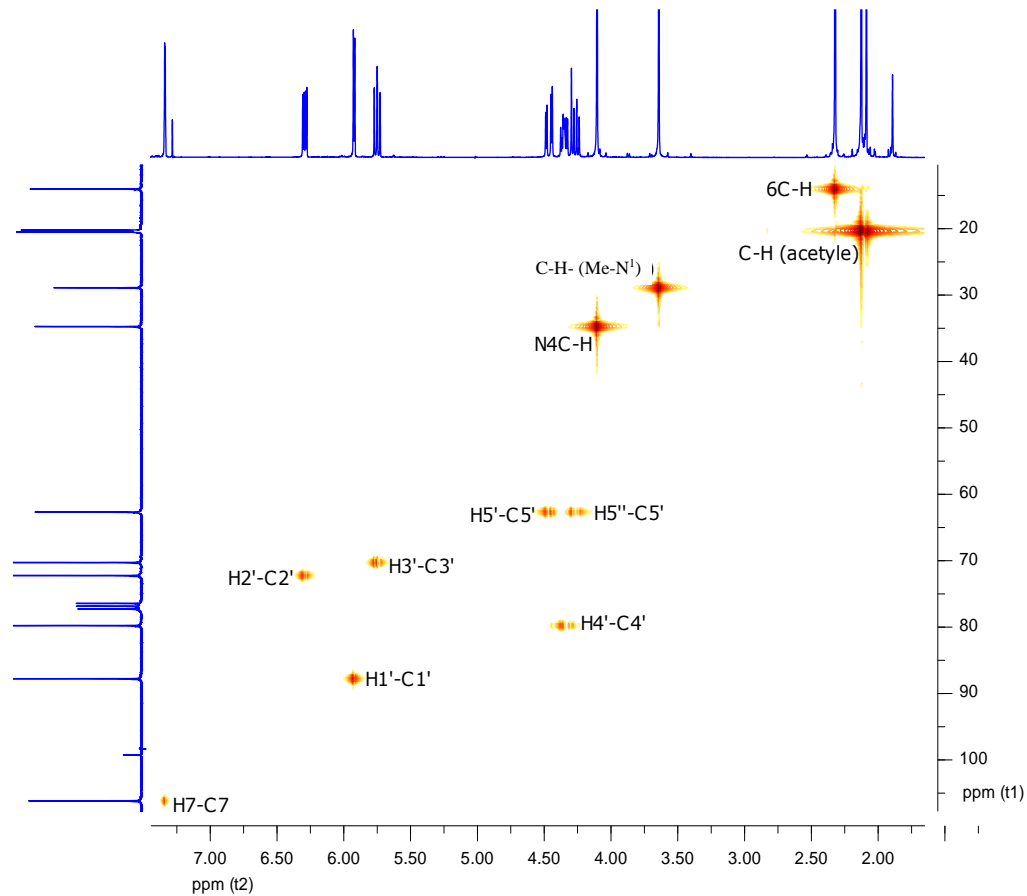
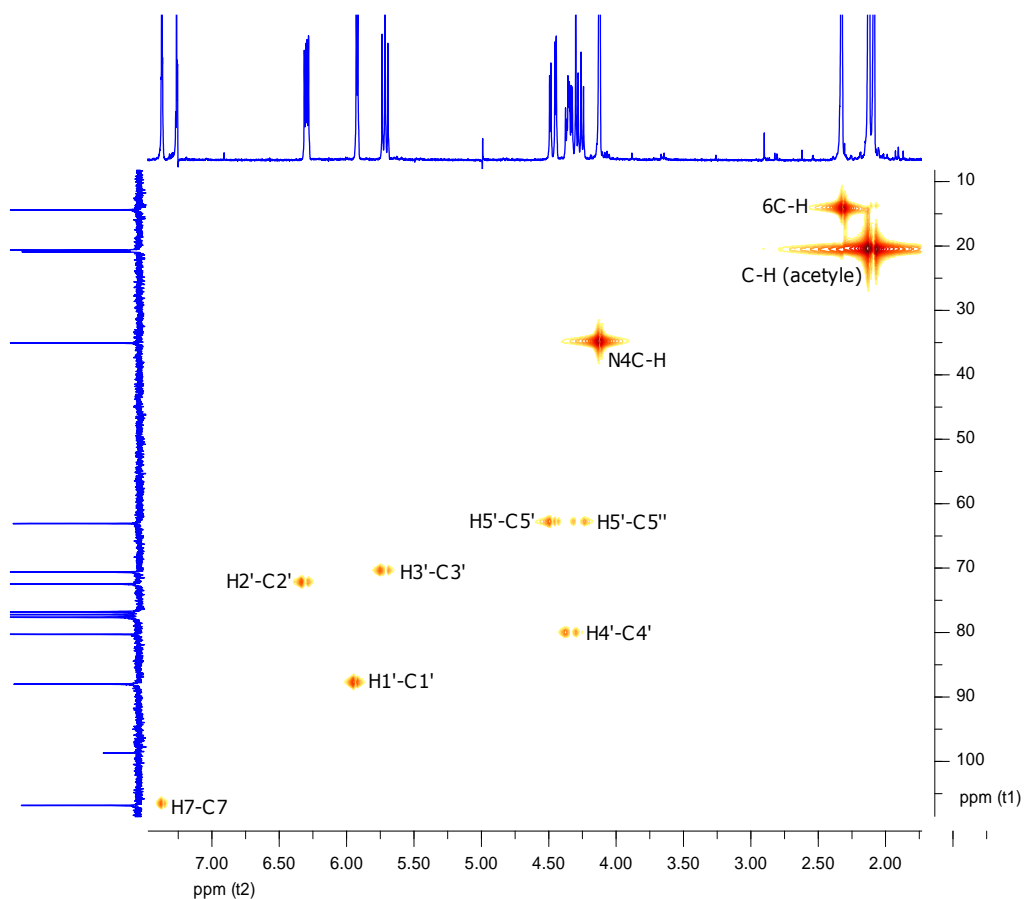
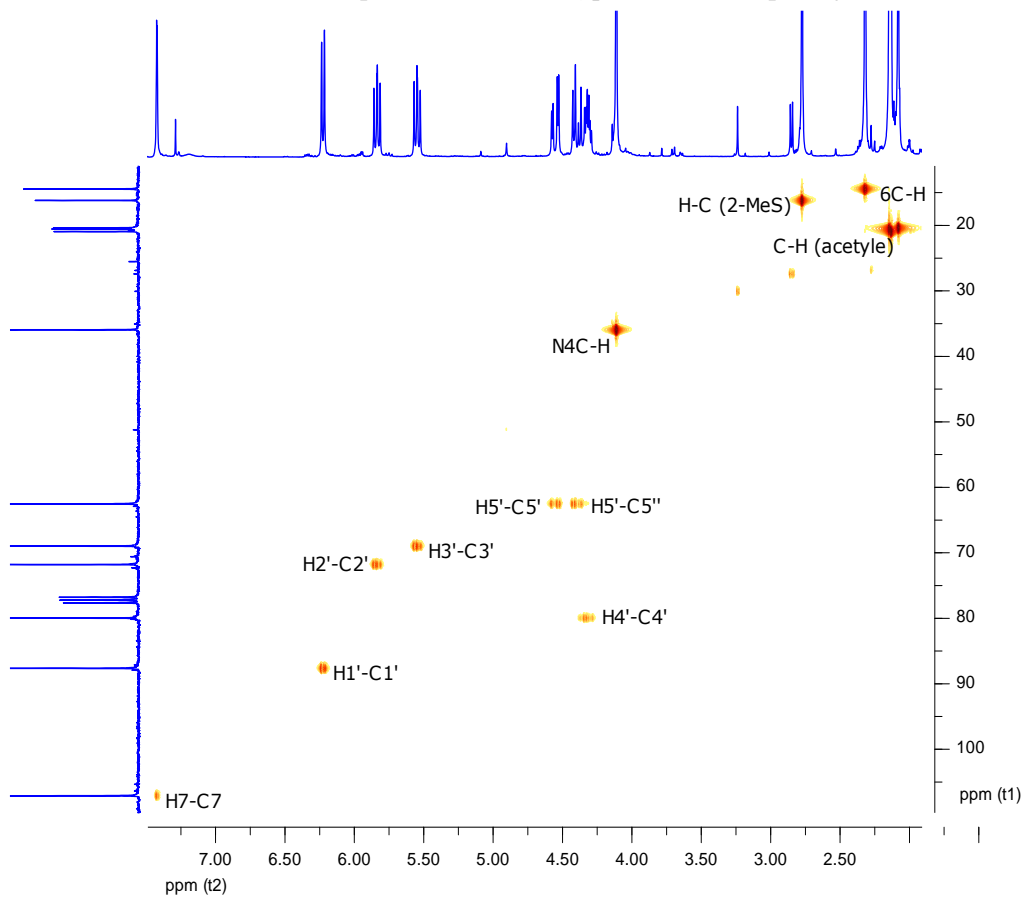


6. Widma 2D

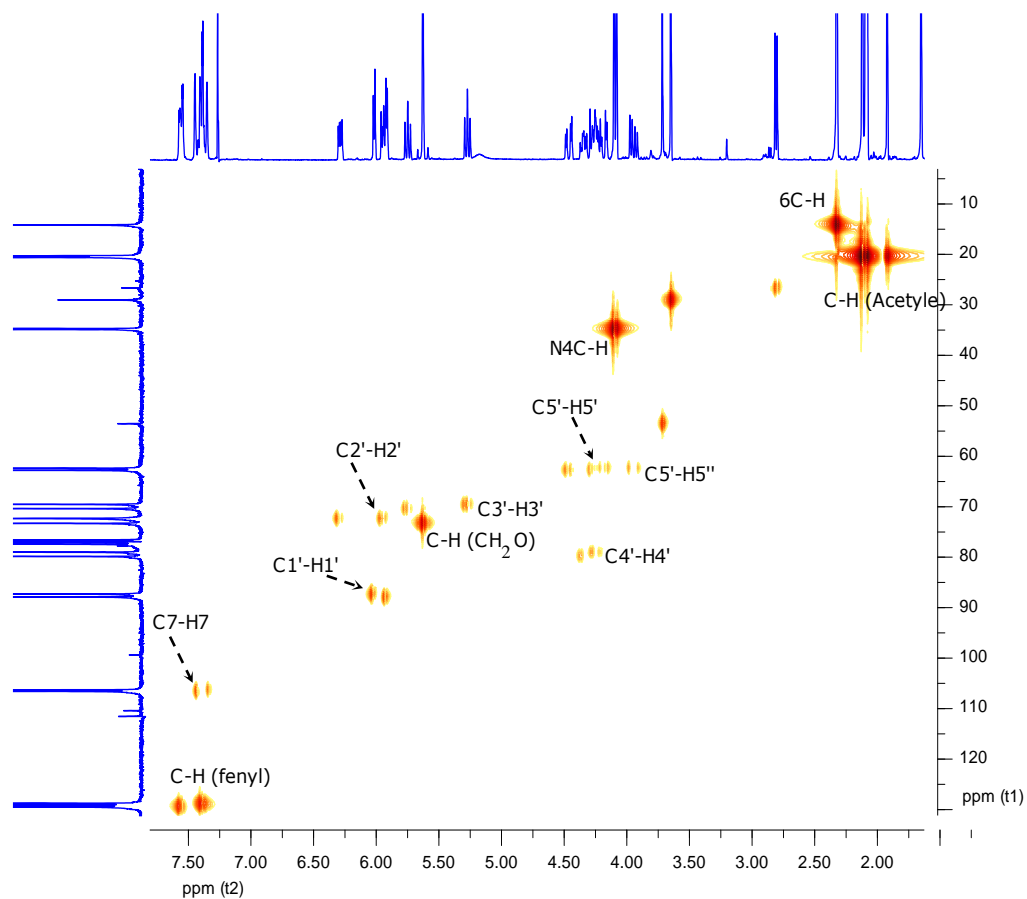
Rysunek 17. Widmo ^1H - ^1H COSY dla N1-Me-2-OWac₃ (CDCl₃)Rysunek 18. Widmo ^1H - ^1H COSY dla 2-OWac₃ (CDCl₃)

Rysunek 19. Widmo ^1H - ^1H COSY dla 2-MeSWac₃ (CDCl₃)Rysunek 20. Widmo ^1H - ^1H COSY dla 2-BnOWac₃ oraz N1-Me-2-OWac₃ (mieszanina; CDCl₃; sygnały przypisane dotyczą 2-BnOWac₃)

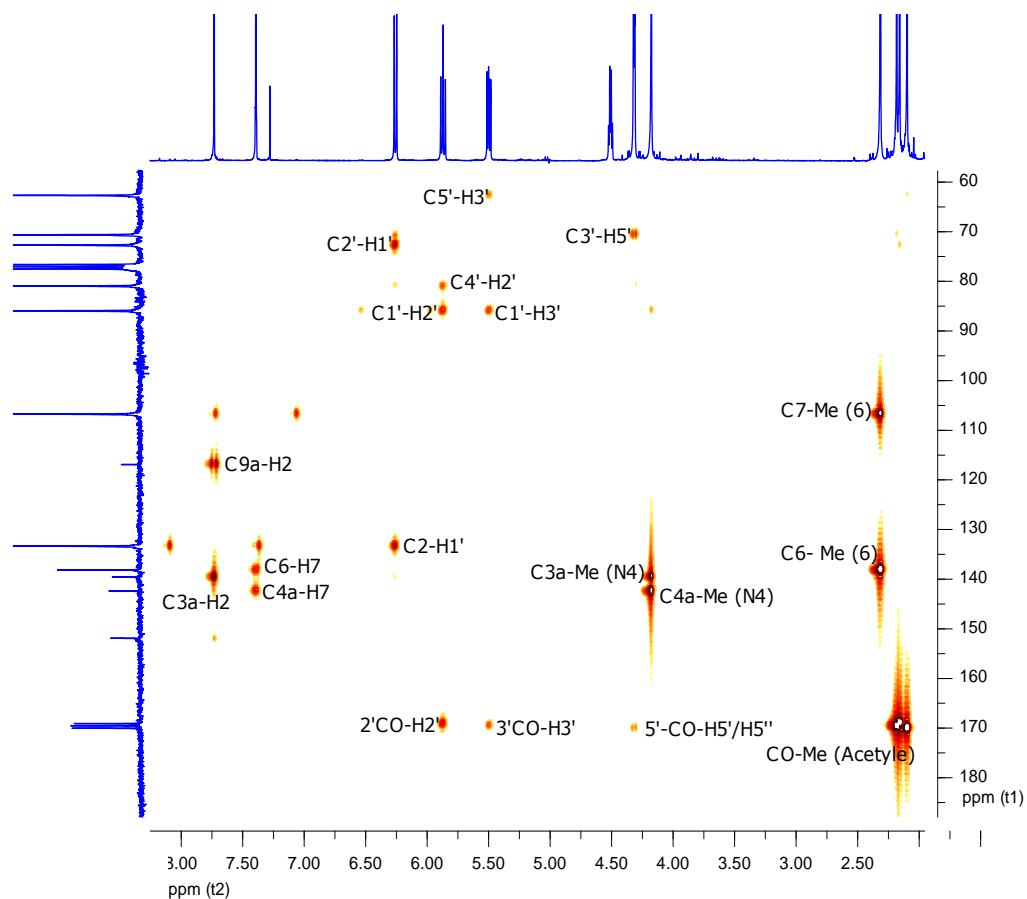
Rysunek 21. Widmo ^1H - ^{13}C hscq dla Wac_3 (sprężenie C-H przez jedno wiązanie; CDCl_3)Rysunek 22. Widmo ^1H - ^{13}C hscq dla N1-Me-2-OWac_3 (sprężenie C-H przez jedno wiązanie; CDCl_3)

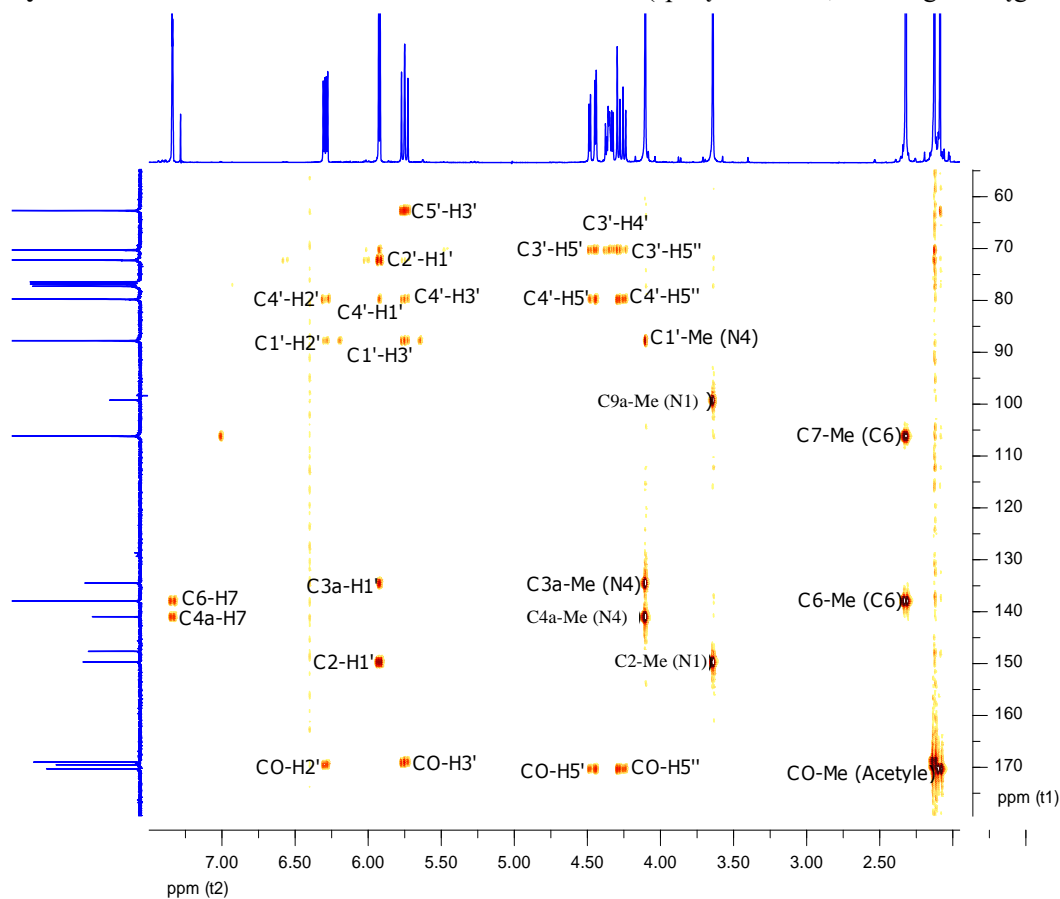
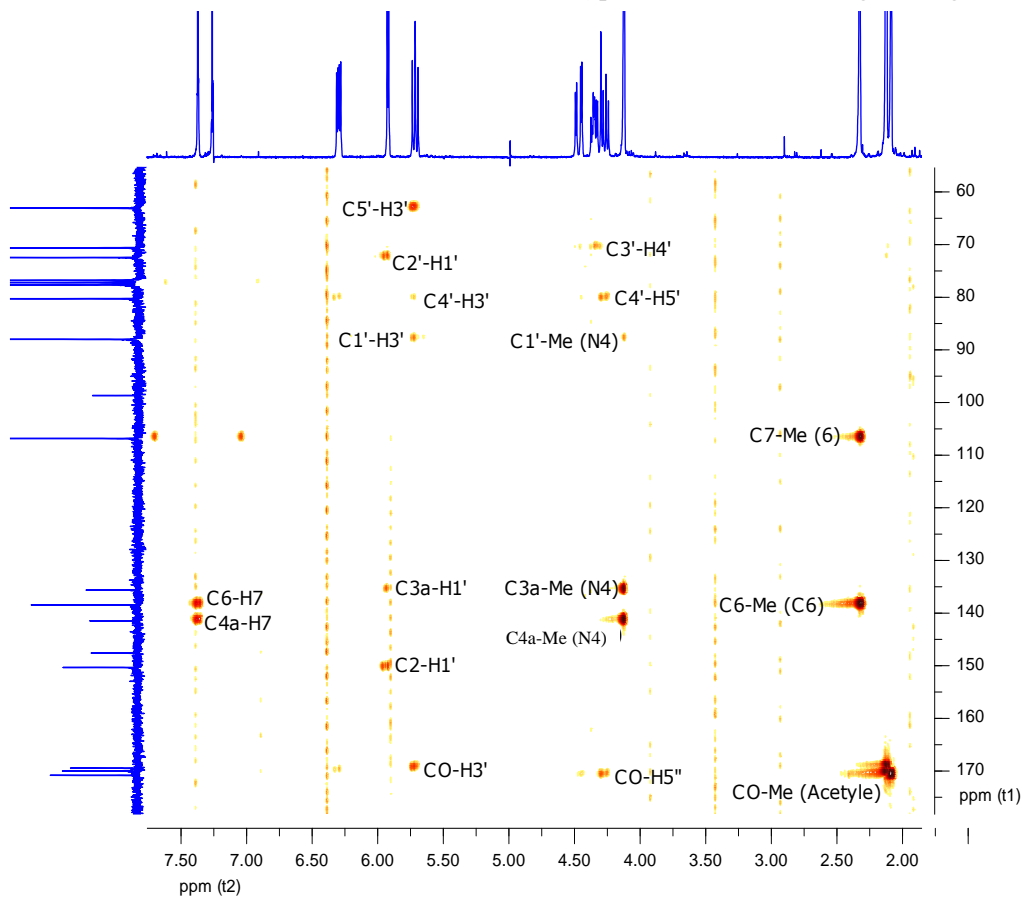
Rysunek 23. Widmo ^1H - ^{13}C hsqc dla 2-OWac₃ (sprzężenie C-H, przez jedno wiązanie; CDCl_3)Rysunek 24. Widmo ^1H - ^{13}C hsqc dla 2-MeSWac₃ (sprzężenie C-H, przez jedno wiązanie; CDCl_3)

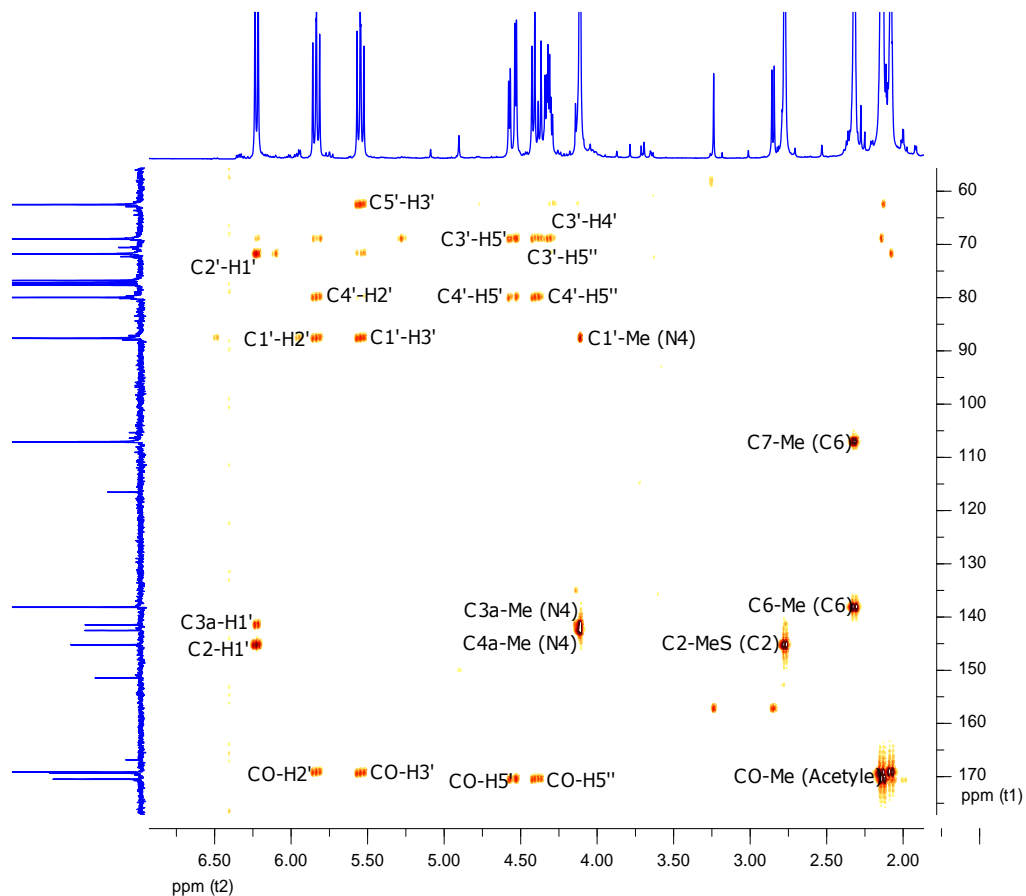
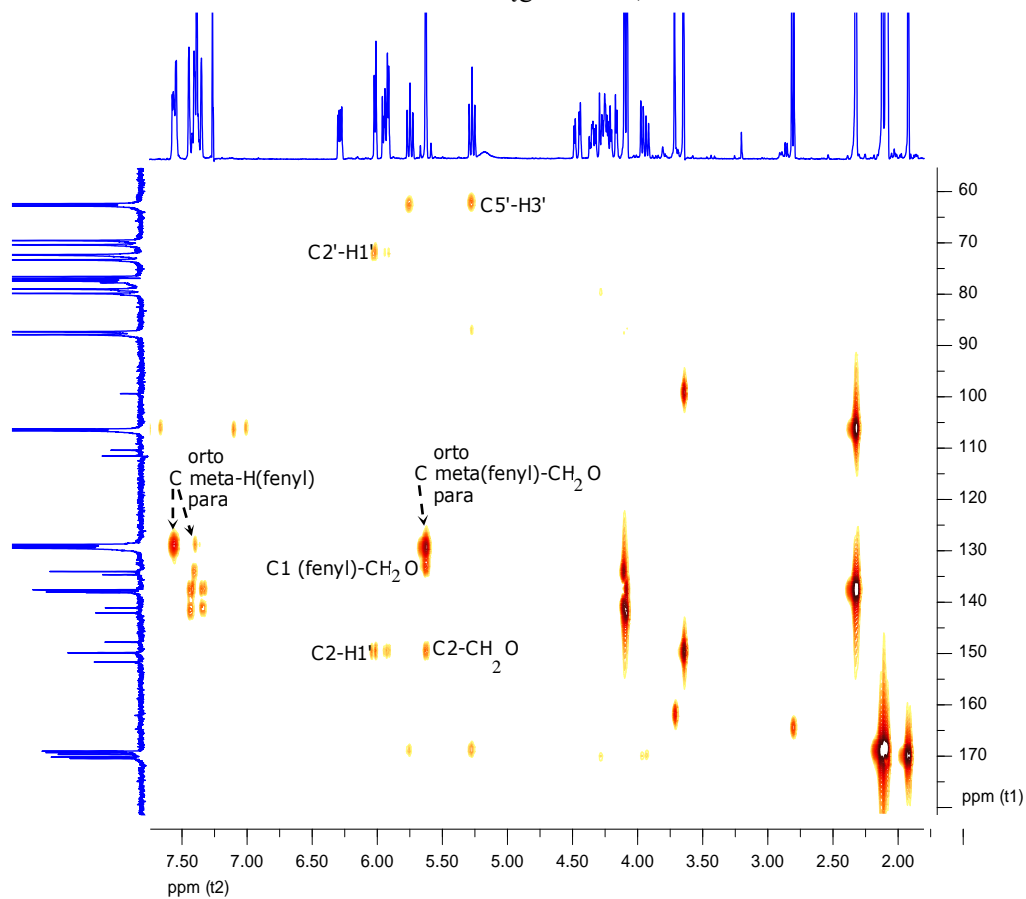
Rysunek 25. Widmo ^1H - ^{13}C hsqc dla 2-BnOWac₃ i N1-Me-2-OWac₃ (sprężenie C-H przez jedno wiązanie; CDCl_3)

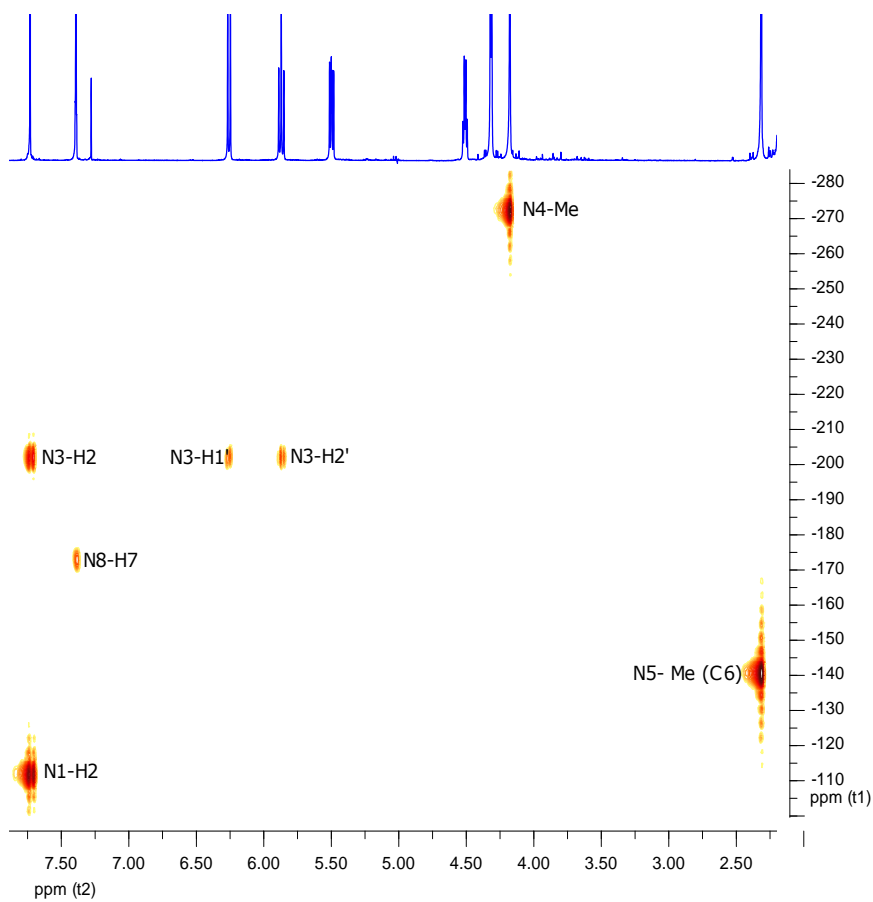
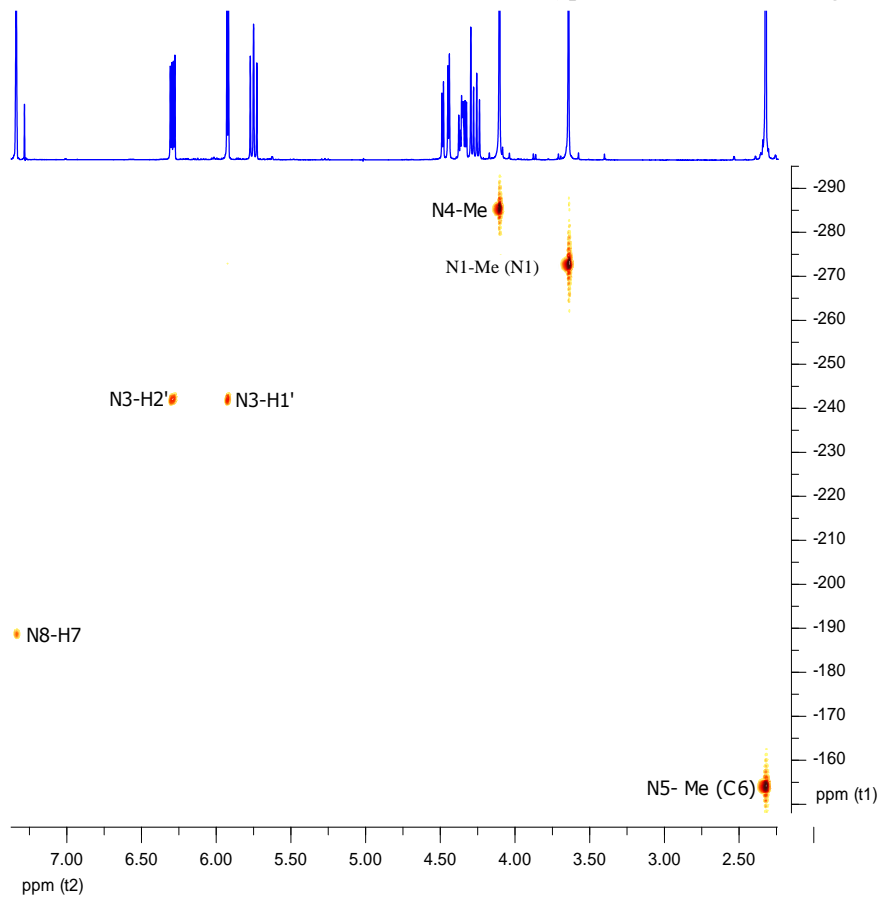


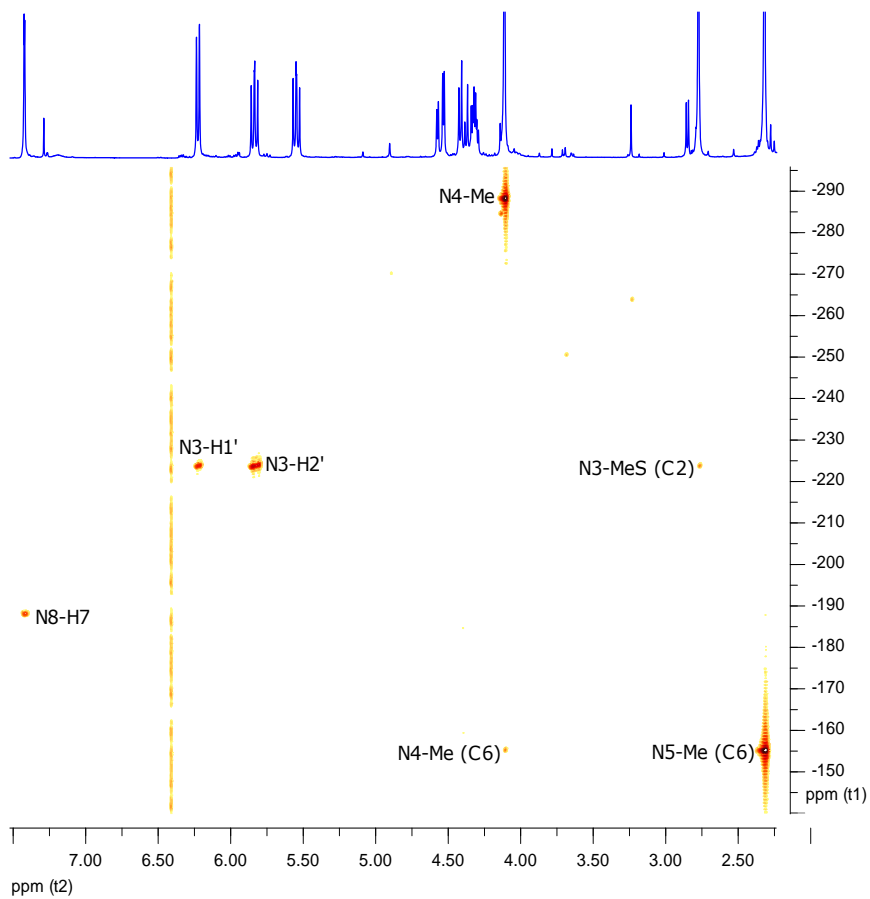
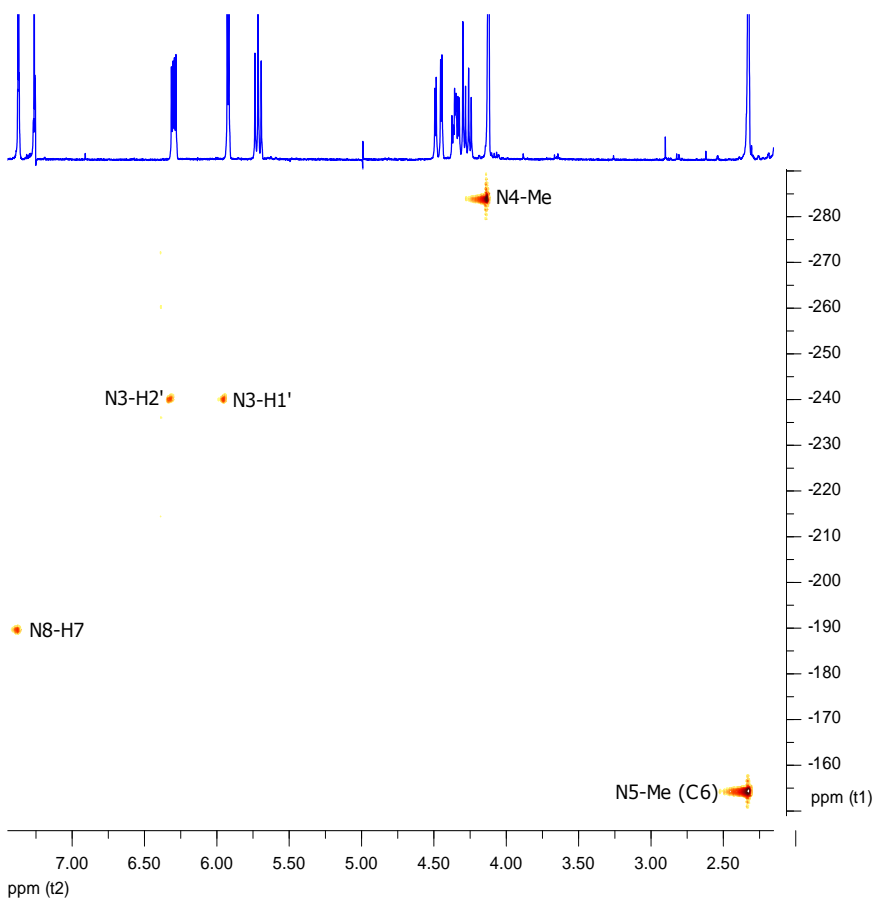
Rysunek 26. Widmo ^1H - ^{13}C hmbc dla Wac₃ (sprężenie C-H, dalekiego zasięgu; CDCl_3)

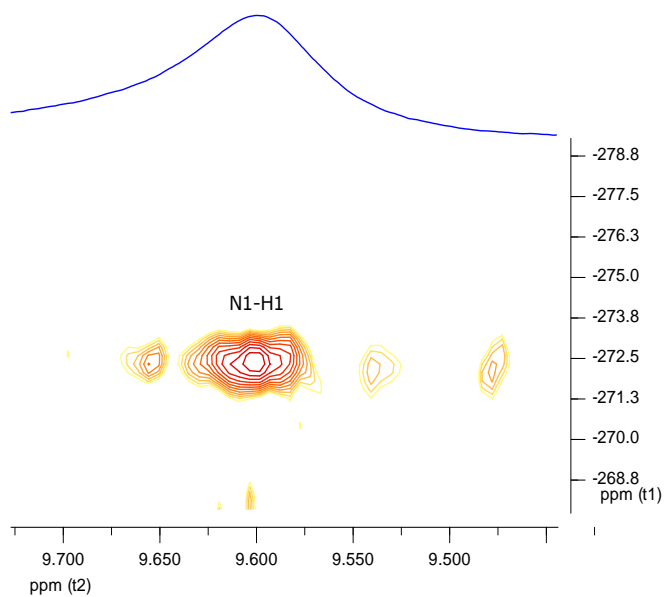
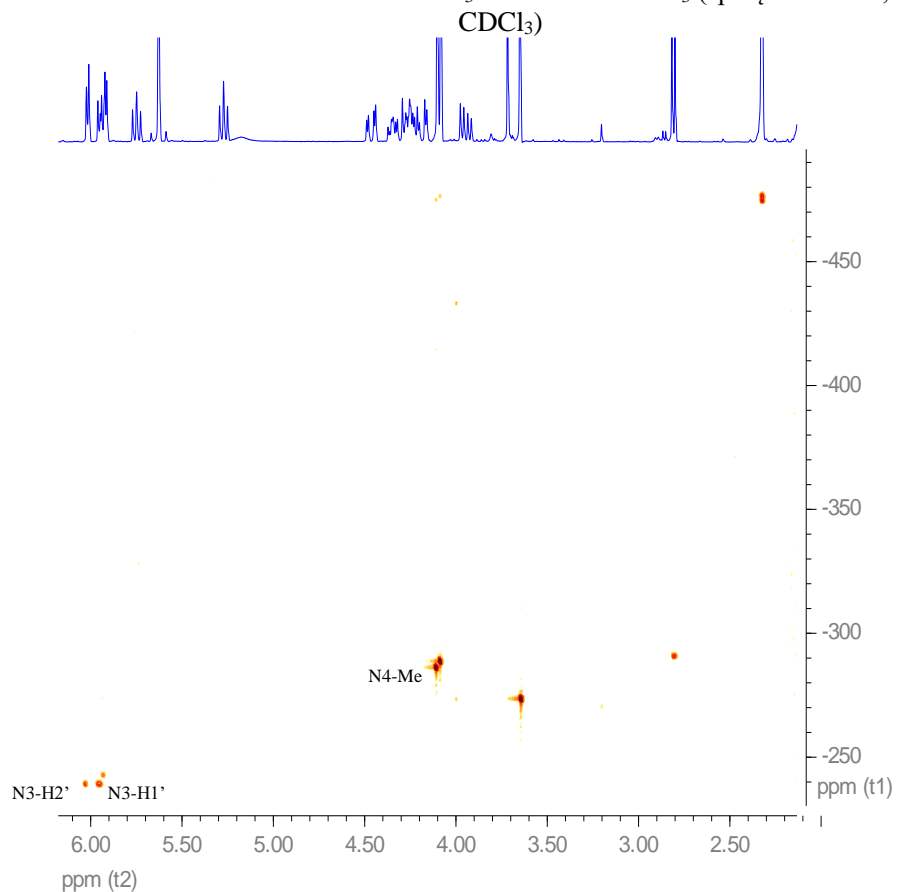


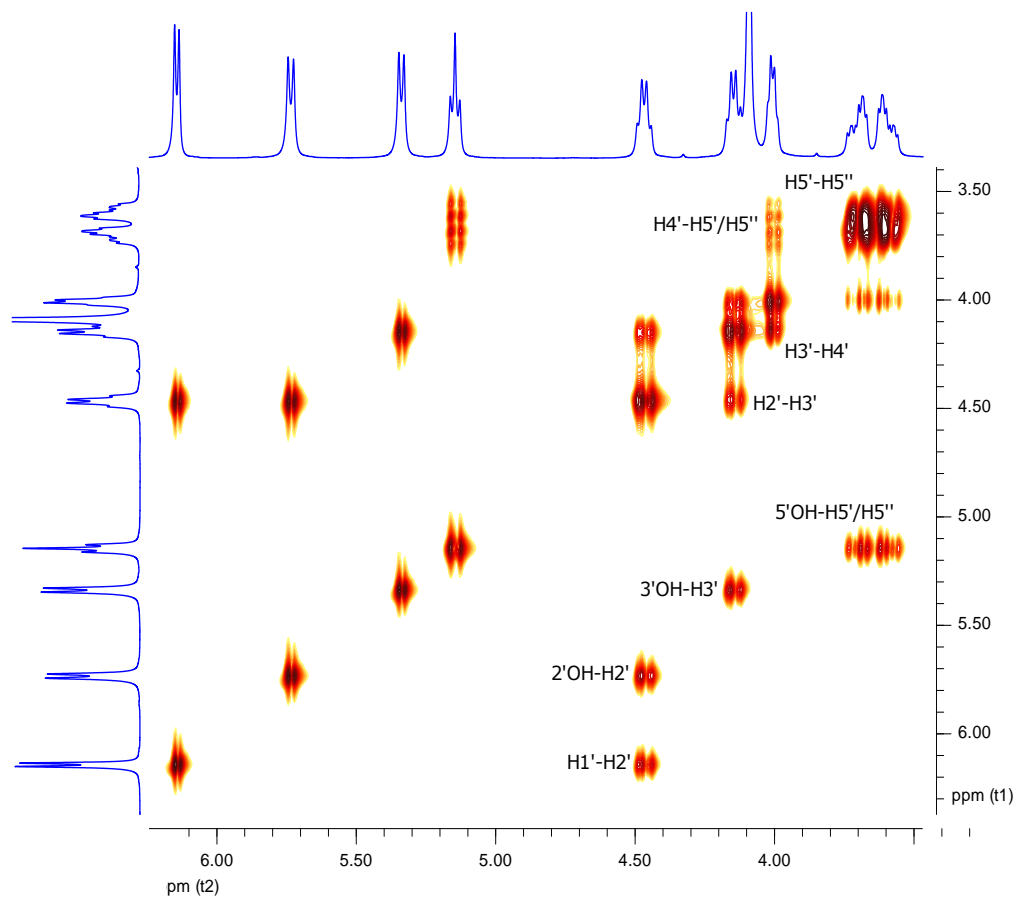
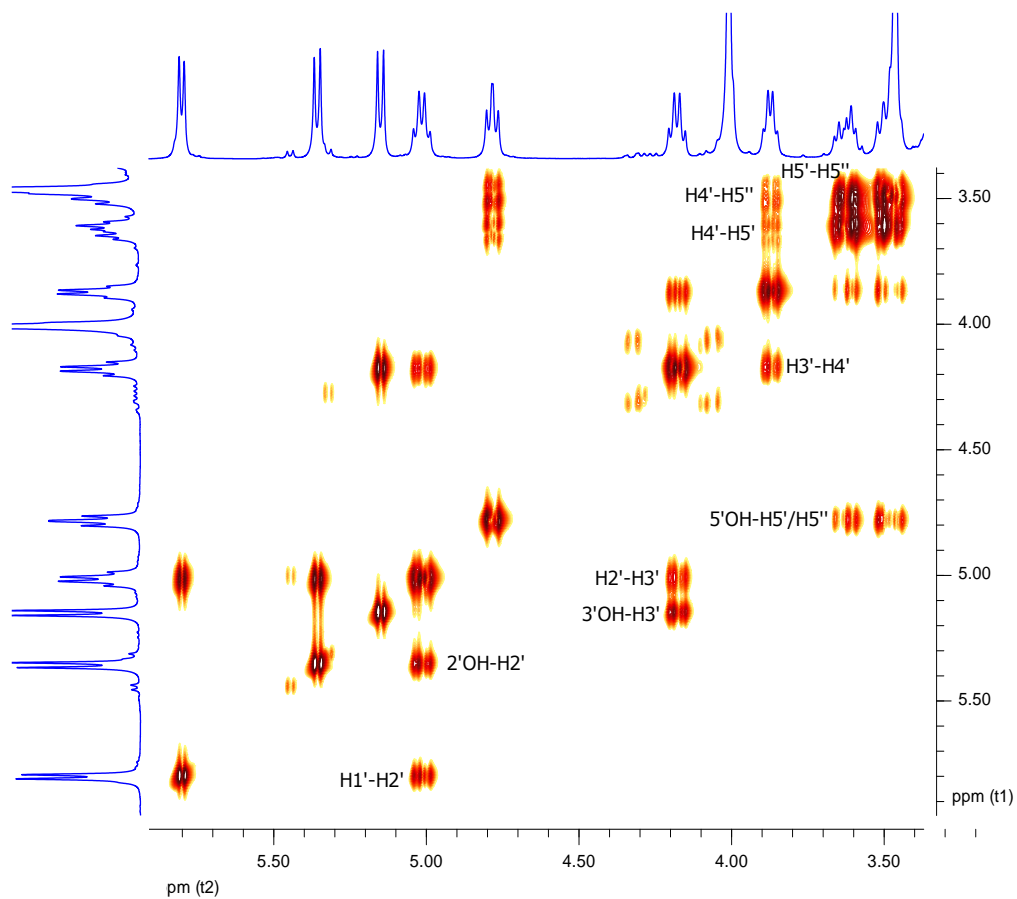
Rysunek 27. Widmo ^1H - ^{13}C hmbc dla N1-Me-2-OWac₃ (sprężenie C-H, dalekiego zasięgu; CDCl_3)Rysunek 28. Widmo ^1H - ^{13}C hmbc dla 2-OWac₃ (sprężenie C-H, dalekiego zasięgu; CDCl_3)

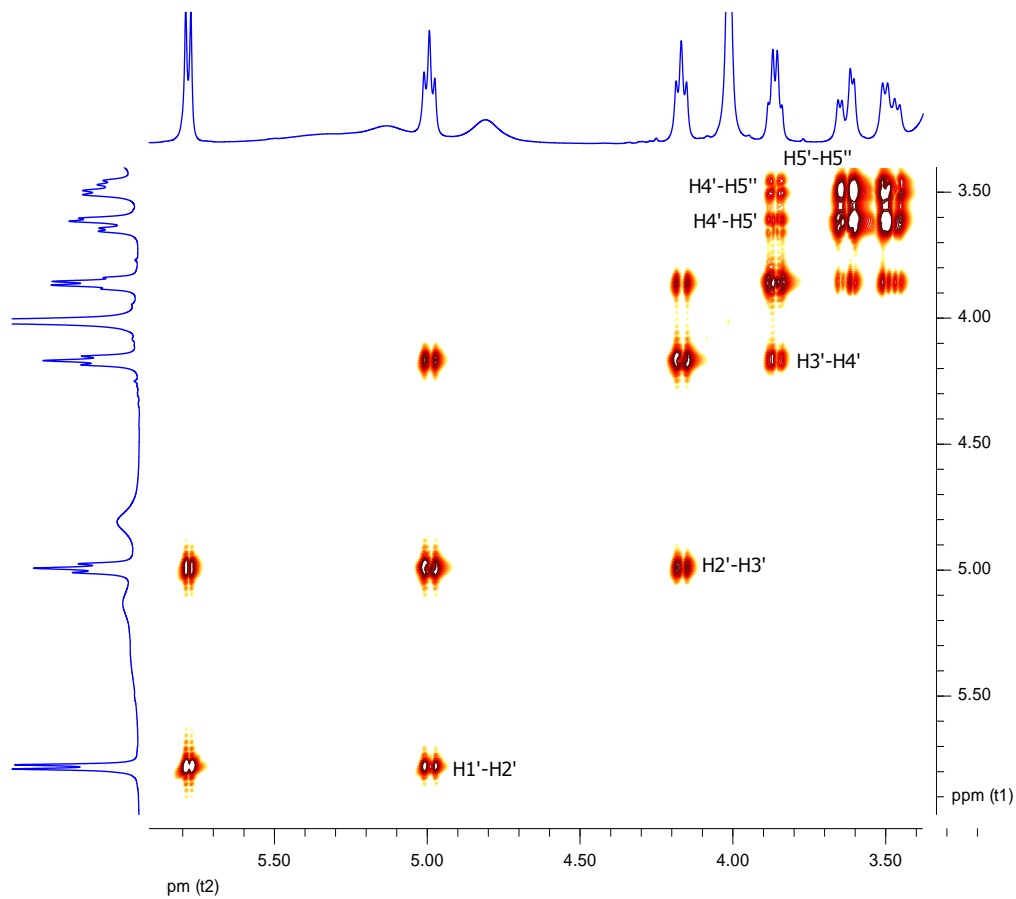
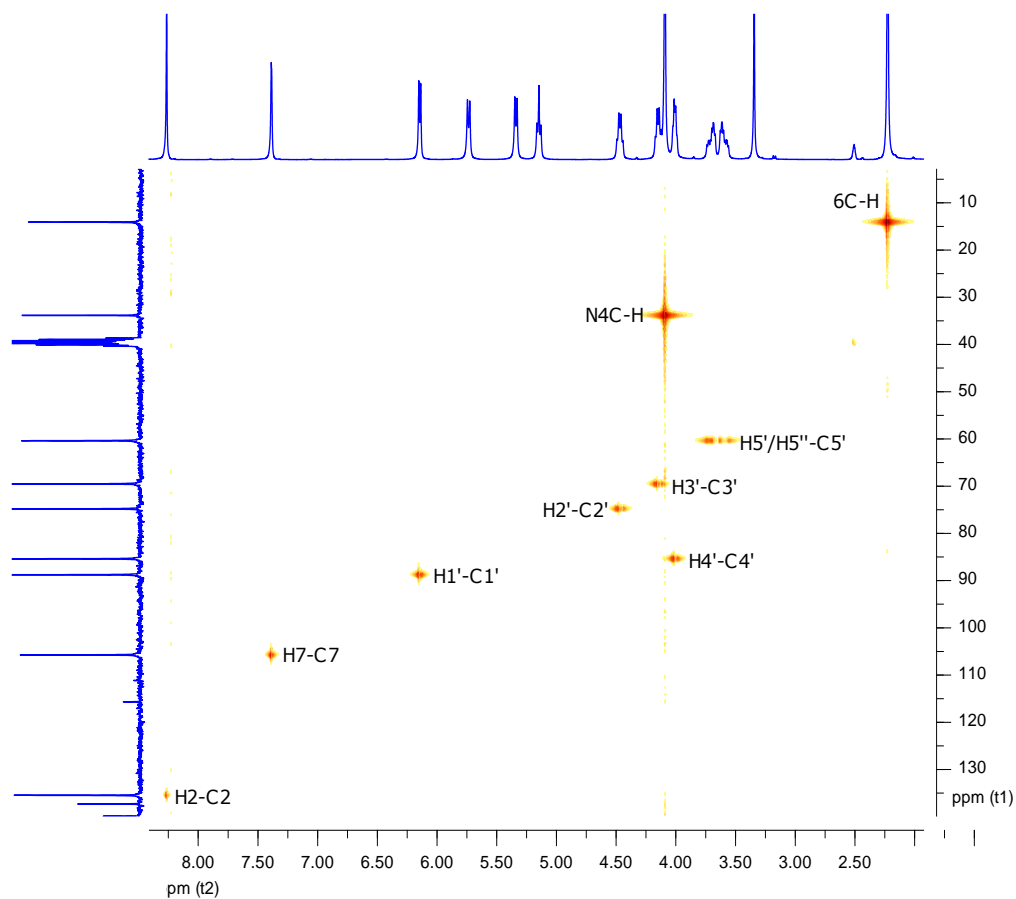
Rysunek 29. Widmo ^1H - ^{13}C hmbc dla 2-MeSWac₃ (sprężenie C-H, dalekiego zasięgu; CDCl_3)Rysunek 30 Widmo ^1H - ^{13}C hmbc dla dla 2-BnOWac₃ i N1-Me-2-OWac₃ (sprężenie C-H, dalekiego zasięgu; CDCl_3)

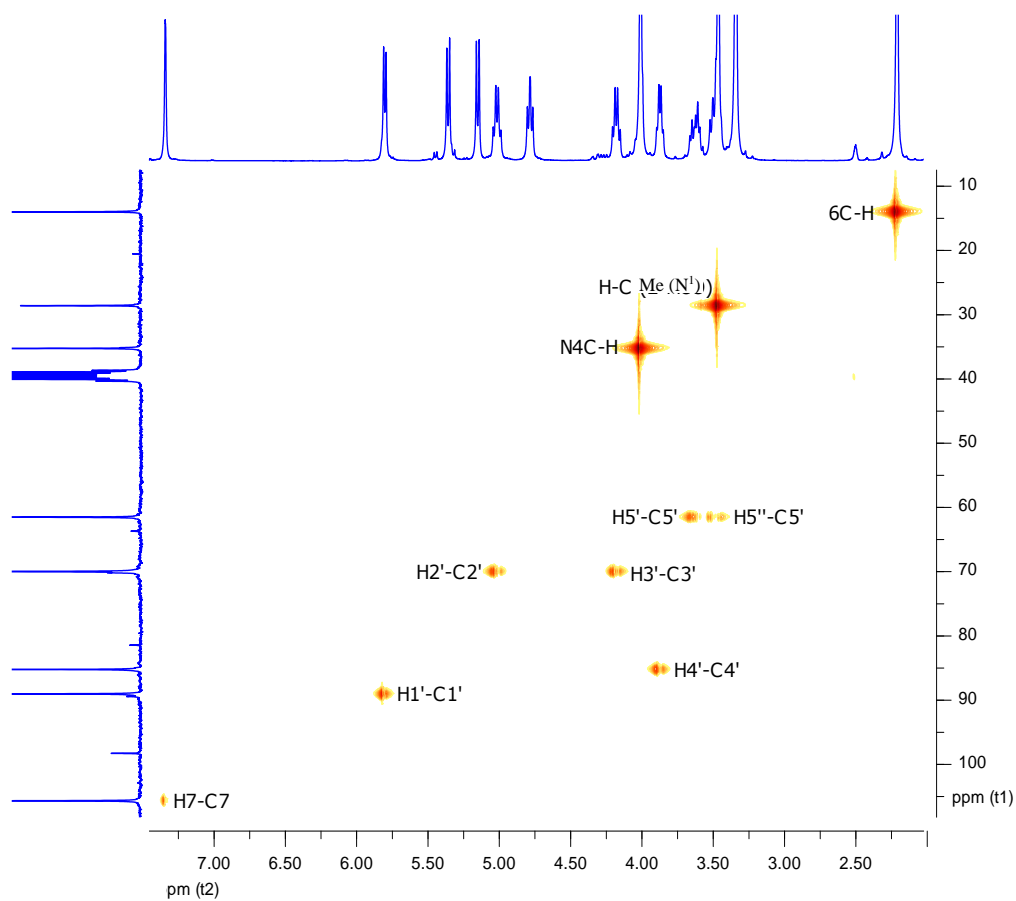
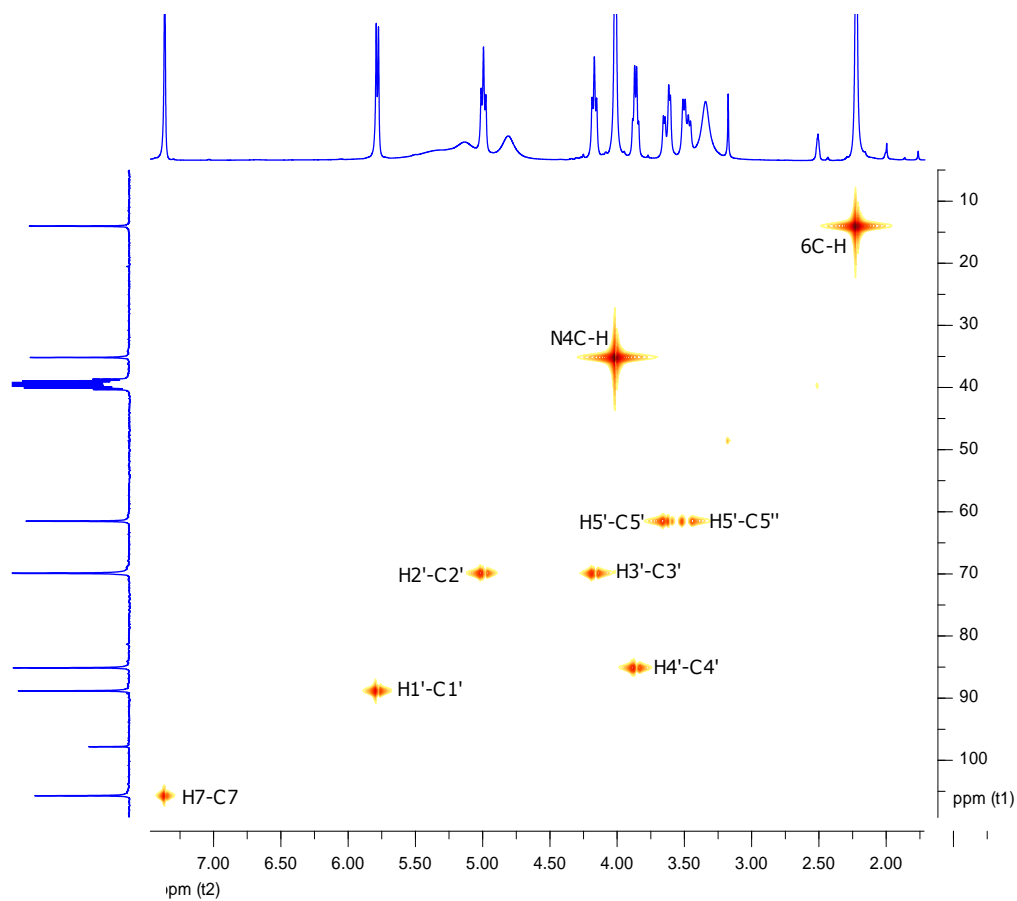
Rysunek 31. Widmo ^1H - ^{15}N hmbc dla Wac_3 (sprężenie N-H, dalekiego zasięgu; CDCl_3)**Rysunek 32:** Widmo ^1H - ^{15}N hmbc dla N1-Me-2-OWac_3 (sprężenie N-H, dalekiego zasięgu; CDCl_3)

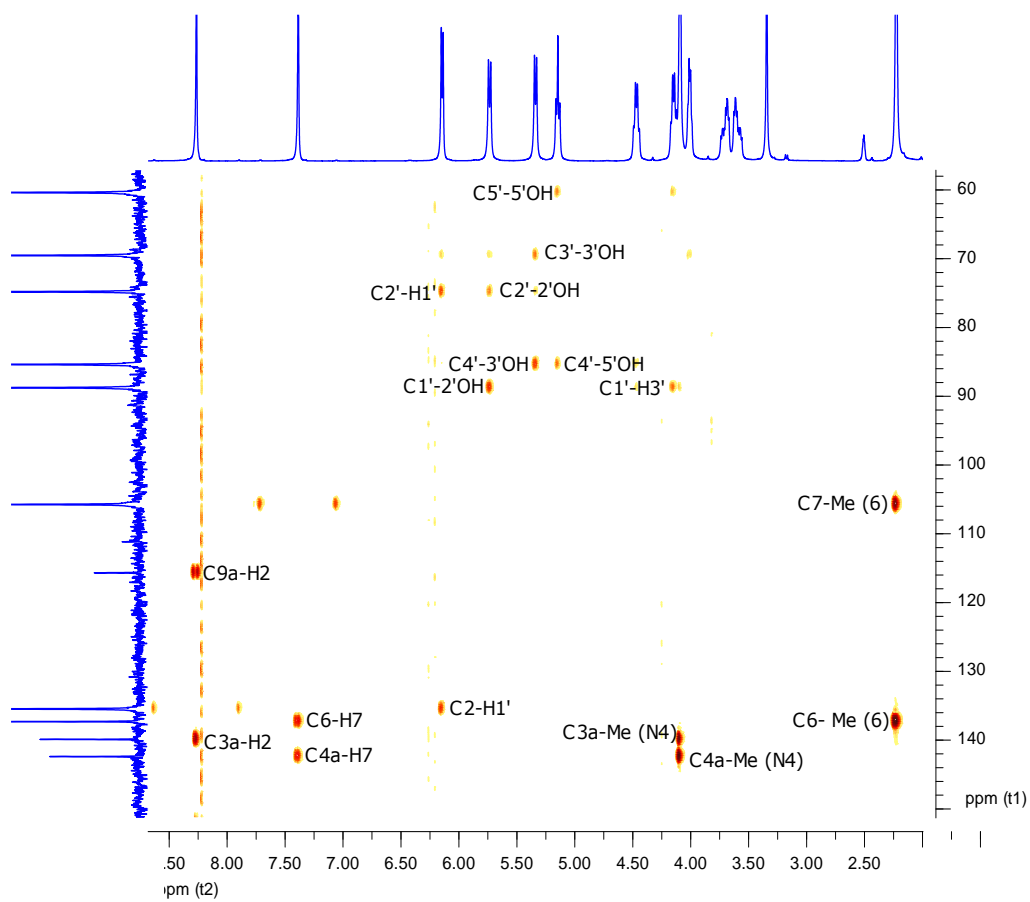
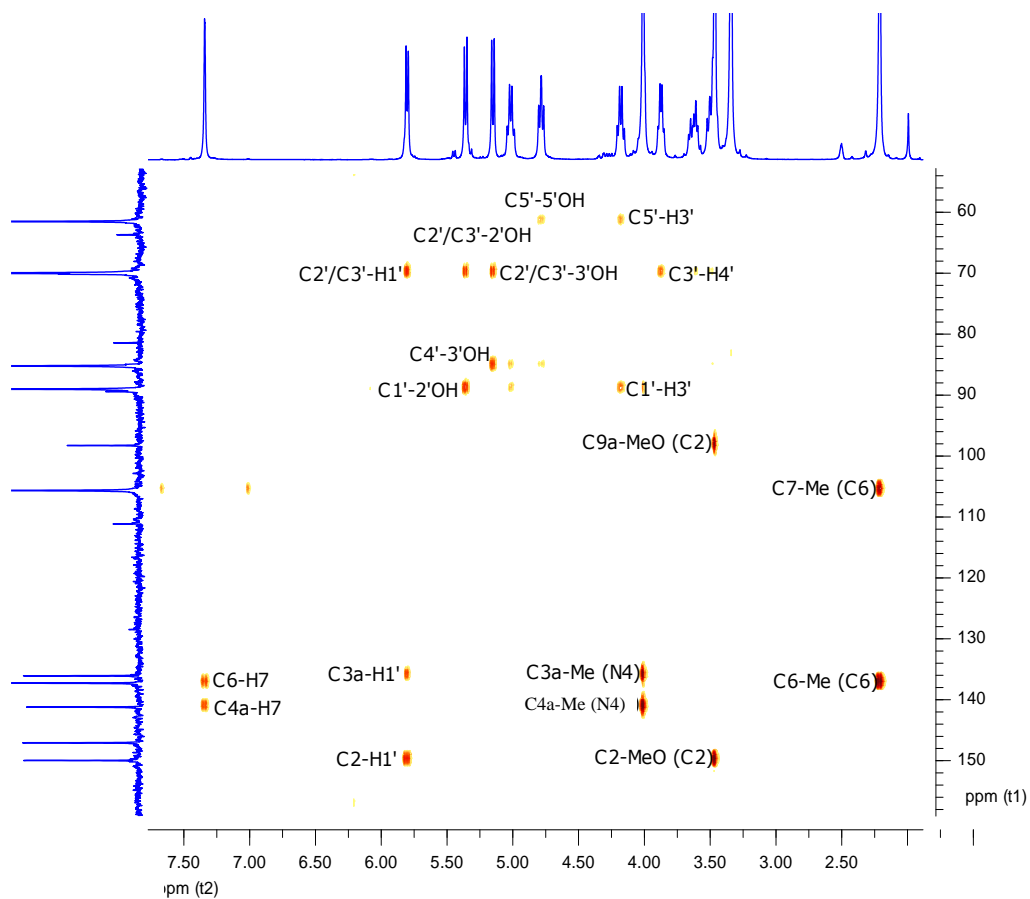
Rysunek 33. Widmo ^1H - ^{15}N hmbc dla 2-MeSWac₃ (sprężenie N-H, dalekiego zasięgu; CDCl_3)**Rysunek 34.** Widmo ^1H - ^{15}N hmbc dla 2-OWac₃ (sprężenie N-H, dalekiego zasięgu; CDCl_3)

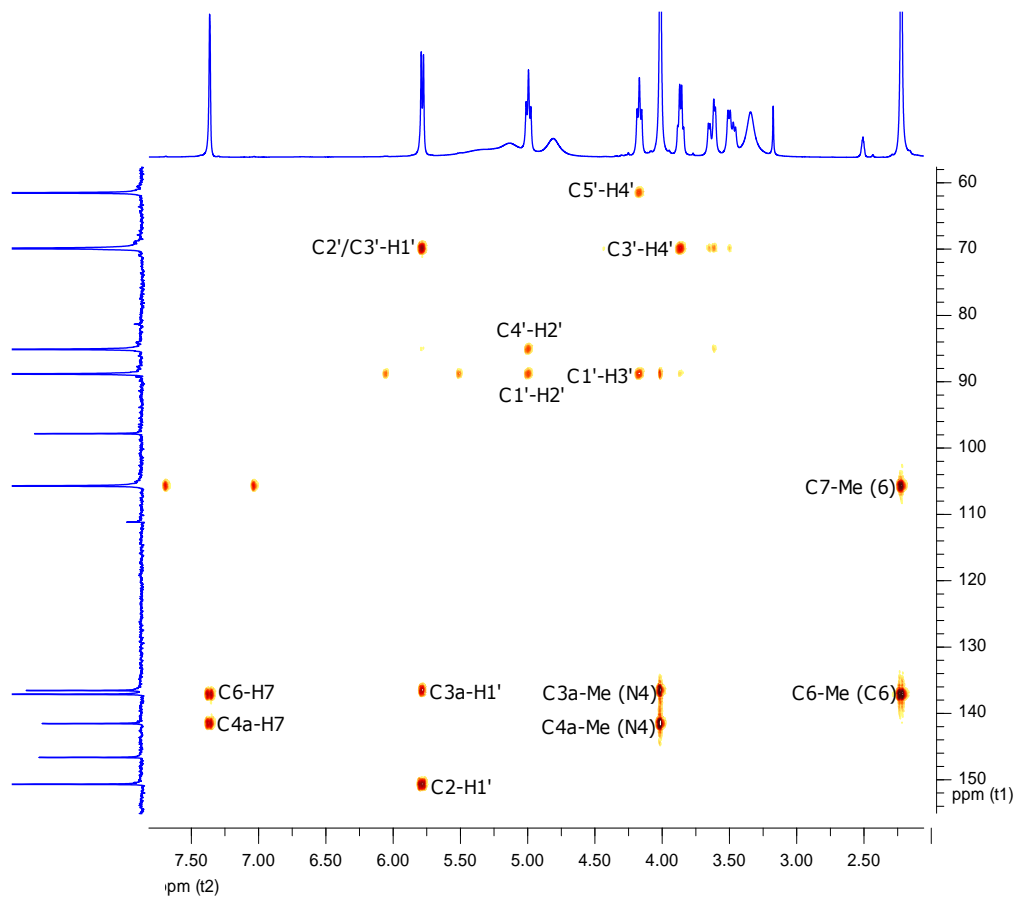
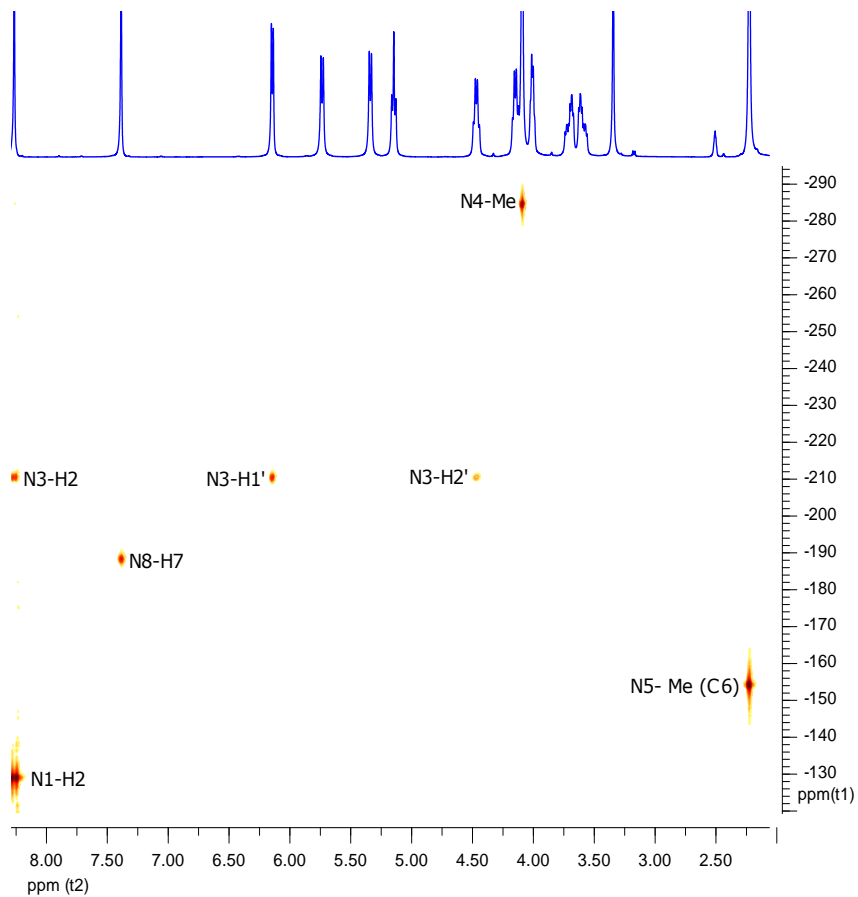
Rysunek 35. Widmo ^1H - ^{15}N hsqc dla 2-OWac₃ (sprzężenie N-H, przez jedno wiązanie; CDCl_3)**Rysunek 36.** Widmo ^1H - ^{15}N hmhc dla 2-BnOWac₃ i N1-Me-2-OWac₃ (sprzężenie N-H, dalekiego zasięgu; CDCl_3)

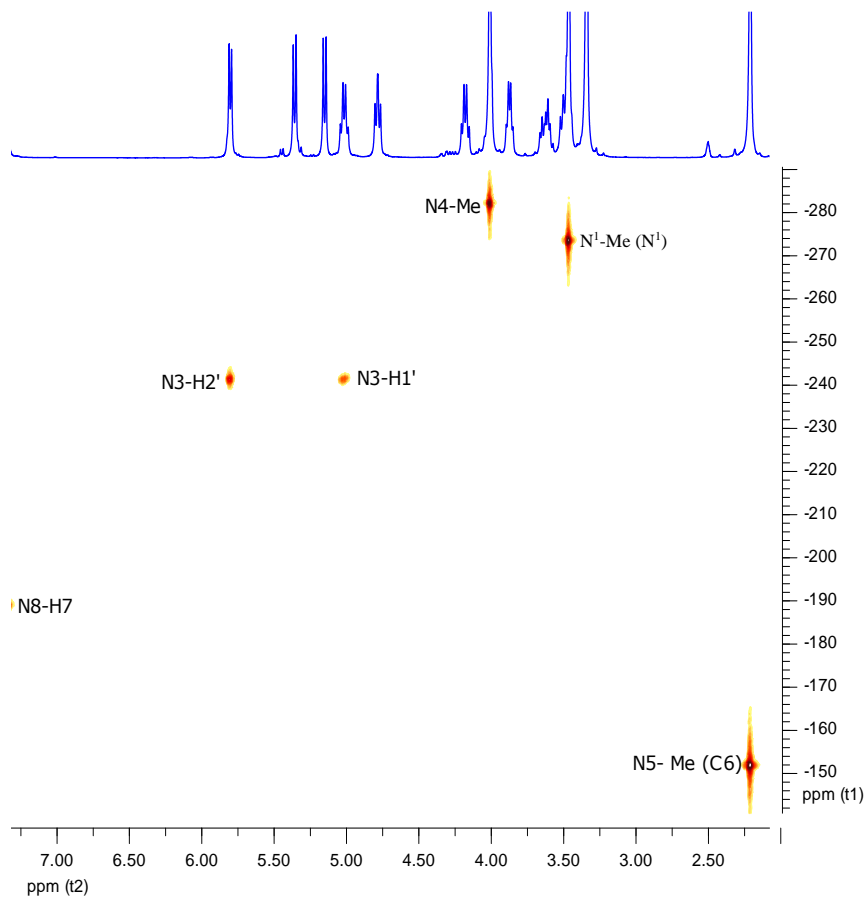
Rysunek 37. Widmo ^1H - ^1H COSY dla W (DMSO- d_6)Rysunek 38. Widmo ^1H - ^1H COSY dla N1-Me-2-OW (DMSO- d_6)

Rysunek 39. Widmo ^1H - ^1H COSY dla 2-OW (DMSO- d_6)Rysunek 40. Widmo ^1H - ^{13}C hsqc dla W (DMSO- d_6)

Rysunek 41. Widmo ^1H - ^{13}C hsqc dla N1-Me-2-OW (DMSO- d_6)Rysunek 42. Widmo ^1H - ^{13}C hsqc dla 2-OW (DMSO- d_6)

Rysunek 43. Widmo ^1H - ^{13}C hmbc dla W (DMSO- d_6)Rysunek 44. Widmo ^1H - ^{13}C hmbc dla N1-Me-2-OW (DMSO- d_6)

Rysunek 45. Widmo ^1H - ^{13}C hmbc dla 2-OW (DMSO- d_6)Rysunek 46. Widmo ^1H - ^{15}N hmbc dla W (DMSO- d_6)

Rysunek 47. Widmo ^1H - ^{15}N hmbc dla N1-Me-2-OW (DMSO- d_6)Rysunek 48. Widmo ^1H - ^{15}N hmbc dla 2-OW (DMSO- d_6)